



# 检测报告

报告编号： AHMS2309058

委托单位： 安徽华业香料合肥有限公司

受检单位： 安徽华业香料合肥有限公司

检测类型： 委托检测

安徽迈森环境科技有限公司



# 说 明

1. 报告未加盖本公司检验检测专用章无效，无相关责任人签字无效。
2. 报告涂改增删无效。
3. 未经本公司书面批准不得部分复制报告，全部复制除外。
4. 对送检样品，报告中的样品信息由委托方声称，本公司不对其真实性负责。
5. 对送检样品，报告仅对送检样品负责。
6. 任何人不得使用本报告进行不当宣传。
7. 对报告的异议应于报告签发之日起 15 日内向本公司提出，逾期将视为承认本报告。
8. 无 CMA 标识报告中的数据 and 结果，以及有 CMA 标识报告中表明不在本公司资质认定能力范围内的数据和结果，不具有社会证明作用，仅供委托方内部使用。

本公司通讯资料：

单位地址：安徽省合肥市高新区玉兰大道 767 号产业研发中心（二期）网风网络  
四楼 403-409

邮政编码：230093

联系电话：0551-62867503

公司网址：www.ahmshj.com

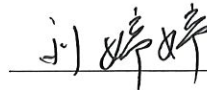
编

制：



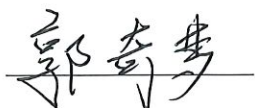
审

核：



批

准：



签发日期：

2023年10月12日

## 一、企业概况

单位名称：安徽华业香料合肥有限公司

项目地址：合肥循环经济示范园乳泉路与龙兴大道交口西北侧

项目名称：环境监测

## 二、检测方法

表 2-1 检测类别、检测项目、检测方法、检出限及主要仪器表：

检测类别	检测项目	检测方法	方法检出限	主要仪器
有组织废气	挥发性有机物	固定污染源废气挥发性有机物的测定 固相吸附-热脱附/气相色谱-质谱法 HJ 734-2014	/	气相色谱-质谱联用仪。 GCMS2010SE AHMS-SY-002
	低浓度颗粒物	固定污染源废气 低浓度颗粒物的测定 重量法 HJ 836-2017	1.0mg/m <sup>3</sup>	电子天平- FA2004N- AHMS-SY-012 电热恒温鼓风干燥箱- DHG-9140A- AHMS-SY- 024 低浓度自动烟尘烟气综合 测试仪- ZR-3260D- AHMS- YQ-036
	二氧化硫	固定污染源废气二氧化硫的 测定 定电位电解法 HJ57-2017	3mg/m <sup>3</sup>	低浓度自动烟尘烟气综合 测试仪- ZR-3260D- AHMS- YQ-032
	氮氧化物	固定污染源废气氮氧化物的 测定 定电位电解法 HJ693-2014	3mg/m <sup>3</sup>	低浓度自动烟尘烟气综合 测试仪- ZR-3260D- AHMS- YQ-032

## 三、有组织废气检测结果

表 4-1 有组织废气检测结果表：

燃料类别	/		净化装置	喷淋		
采样日期	2023/9/8		分析日期	2023/9/13		
采样地点	样品编号	采样频次	采样现场条件			
			平均流速 (m/s)	标干流量 (m <sup>3</sup> /h)	烟气温度 (°C)	烟气湿度 (%)
2#污水处理站排气筒（出口）	2309058FA0101	第一次	11.2	22408	29.1	2.98
样品编号	挥发性有机物					
	实测浓度 (mg/m <sup>3</sup> )			排放速率 (kg/h)		
2309058FA0101	6.63			1.5×10 <sup>-2</sup>		
限值标准	工业企业挥发性有机物排放控制标准 DB12 524-2020 中表 1 中 80mg/m <sup>3</sup> 浓度限值					
备注	排气筒高度 25m。					

表 4-2 锅炉排放口有组织废气检测结果表：

燃料类别	天然气		净化装置	/			
采样日期	2023/9/11		分析日期	2023/9/11			
采样点位	样品编号	采样频次	采样现场条件				
			平均流速 (m/s)	标干流量 (m <sup>3</sup> /h)	烟气温度 (°C)	烟气湿度 (%)	氧含量 (%)
3#锅炉排气筒	2309058FA0201	第一次	1.4	2175	106.8	4.2	8.8
样品编号	二氧化硫						
	实测浓度 (mg/m <sup>3</sup> )	排放浓度 (mg/m <sup>3</sup> )		排放速率 (kg/h)			
2309058FA0201	ND	/		/			
限值 (mg/m <sup>3</sup> )	50						
备注	“ND”表示检测结果小于方法检出限。 表格中数据参考《锅炉大气污染物排放标准 GB13271-2014》表 2 中燃气锅炉限值。						

续表 4-2 锅炉排放口有组织废气检测结果表：

燃料类别	天然气		净化装置	/			
采样日期	2023/9/11		分析日期	2023/9/11			



采样 点位	样品编号	采样 频次	采样现场条件				
			平均流速 (m/s)	标干流量 (m <sup>3</sup> /h)	烟气温度 (°C)	烟气湿度 (%)	氧含量 (%)
3#锅炉 排气筒	2309058FA0201	第一次	10.1	15709	108.7	4.3	8.8
样品 编号	低浓度颗粒物						
	实测浓度 (mg/m <sup>3</sup> )	排放浓度 (mg/m <sup>3</sup> )		排放速率 (kg/h)			
2309058FA0201	1.0	1.4		1.6×10 <sup>-2</sup>			
限值 (mg/m <sup>3</sup> )	20						
备注	“ND”表示检测结果小于方法检出限。 表格中数据参考《锅炉大气污染物排放标准 GB13271-2014》表 2 中燃气锅炉限值。						

续表 4-2 锅炉排放口有组织废气检测结果表：

燃料类别		天然气		净化装置		/	
采样日期		2023/9/11		分析日期		2023/9/11	
采样 点位	样品编号	采样 频次	采样现场条件				
			平均流速 (m/s)	标干流量 (m <sup>3</sup> /h)	烟气温度 (°C)	烟气湿度 (%)	氧含量 (%)
3#锅炉 排气筒	2309058FA0201	第一次	1.4	2175	106.8	4.2	9.1
	2309058FA0202	第二次	9.1	14222	107.4	4.3	8.9
	2309058FA0203	第三次	5.8	9023	108.7	4.3	8.8
样品 编号	氮氧化物						
	实测浓度 (mg/m <sup>3</sup> )	排放浓度 (mg/m <sup>3</sup> )		排放速率 (kg/h)			
2309058FA0201	28	41		6.1×10 <sup>-2</sup>			
2309058FA0202	30	43		0.43			
2309058FA0203	29	42		0.26			
限值 (mg/m <sup>3</sup> )	50						
备注	“ND”表示检测结果小于方法检出限。 表格中数据参考《锅炉大气污染物排放标准 GB13271-2014》表 2 中燃气锅炉限值。						

续表 4-2 锅炉排放口有组织废气检测结果表：

燃料类别	天然气	净化装置	/
采样日期	2023/9/11	分析日期	2023/9/11
采样点位	检测项目	样品编号/采样频次	判定结果
锅炉排气筒出口	烟气黑度（林格曼级）	2309058FA0201 第一次	<1 级

表 4-3 有组织废气检测结果表：

燃料类别	/		净化装置	喷淋		
采样日期	2023/9/8		分析日期	2023/9/13		
采样地点	样品编号	采样频次	采样现场条件			
			平均流速 (m/s)	标干流量 (m <sup>3</sup> /h)	烟气温度 (℃)	烟气湿度 (%)
1#二车间排气筒 (出口)	2309058FA0301	第一次	3.6	5636	31.0	3.12
样品编号	挥发性有机物					
	实测浓度 (mg/m <sup>3</sup> )			排放速率 (kg/h)		
2309058FA0301	0.101			0.57×10 <sup>-3</sup>		
限值标准	工业企业挥发性有机物排放控制标准 DB12 524-2020 中表 1 中 80mg/m <sup>3</sup> 浓度限值					
备注	排气筒高度 25m。					

\*\*\*\*报告结束\*\*\*\*

## 附件 1: 质控信息统计表

表 1 项目穿透样检测结果

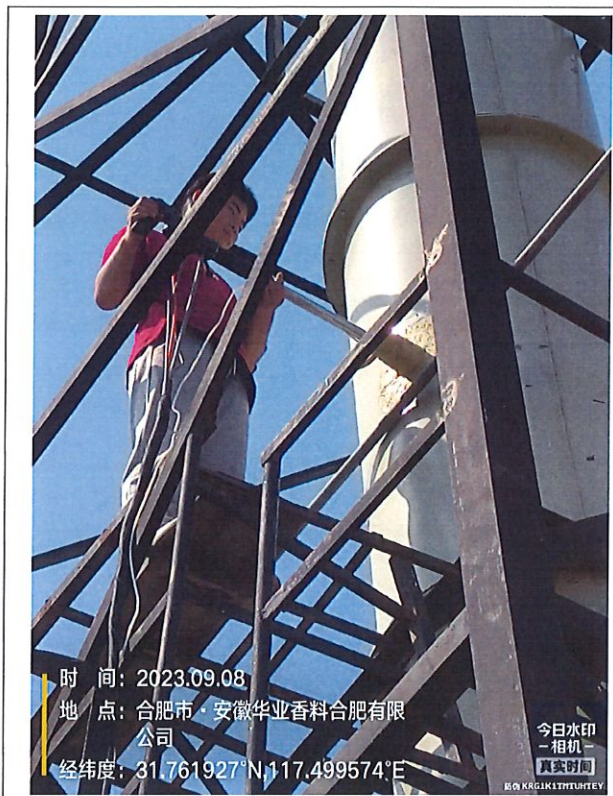
分析日期	项目	样品编号	穿透值	相对偏差 RD (%)	结果评价	检测人员
2023/9/13	挥发性有机物	2309058FA0301 穿透	$0.037 \times 10^{-6} \text{mg/m}^3$	<10	合格	金慧慧

表 2 空白试验记录表

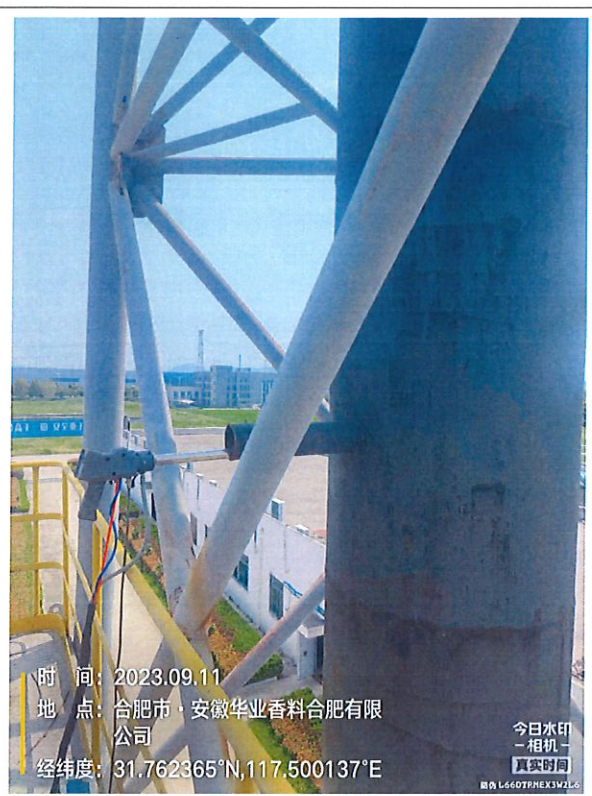
检测日期	样品编号	检测项目	分析方法	检出限	测定结果	结果评价	检测人员
2023/9/13	2309058FA0001	低浓度颗粒物	HJ 836-2017	$1.0 \text{mg/m}^3$	$\Delta m < 0.5 \text{mg}$	合格	鞠欣宇
2023/9/13	2309058FA0001	挥发性有机物	HJ 734-2014	$0.001 \text{mg/m}^3$	ND	合格	金慧慧

\*\*\*\*报告结束\*\*\*\*

附件: 采样照片



有组织采样照片



有组织采样照片

多环印章